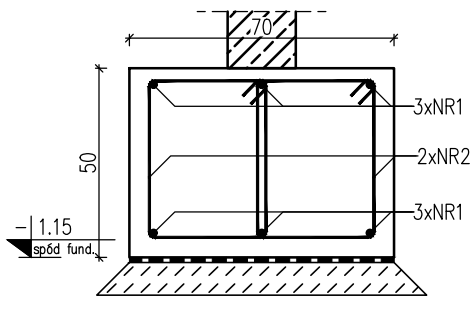
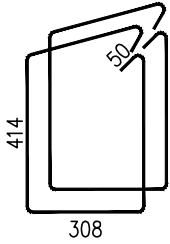


Ława fund. ŁF1 – 50x70cm  
1 szt. L=198mb



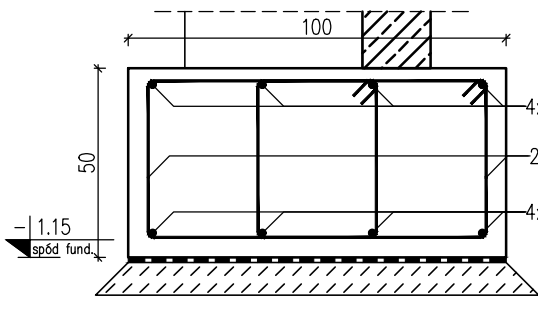
NR 2 1584xØ6 A-IIIIN I= 1544  
strzemiona czterocięte, co 25cm



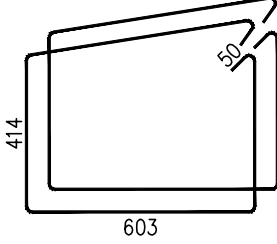
NR 1 106xØ16 A-IIIIN I= 12000



Ława fund. ŁF2 – 50x100cm  
1 szt. L=20mb



NR 4 160xØ6 A-IIIIN I= 2134  
strzemiona czterocięte, co 25cm

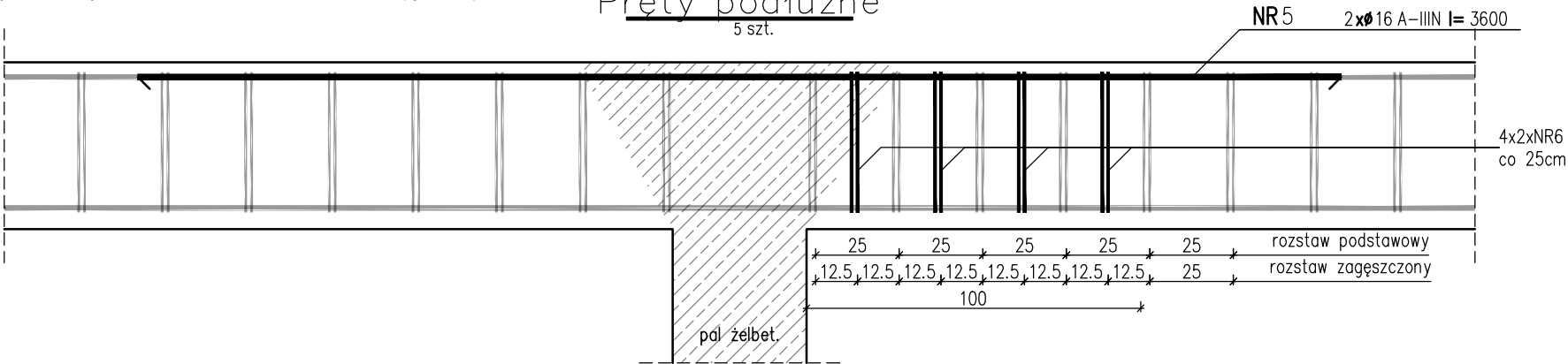


NR 3 15xØ16 A-IIIIN I= 12000



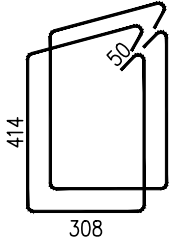
UWAGA:  
Miejsca dozbrojeń oznaczono na rzucie fundamentów (rys. K-1)

Dozbrojenie fundamentów:  
Pręty podłużne  
5 szt.

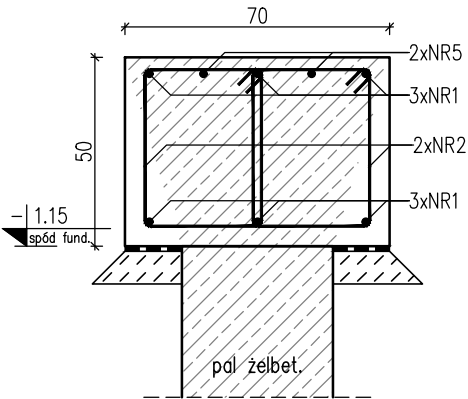


Dozbrojenie fundamentów:  
Strzemiona  
2 szt.

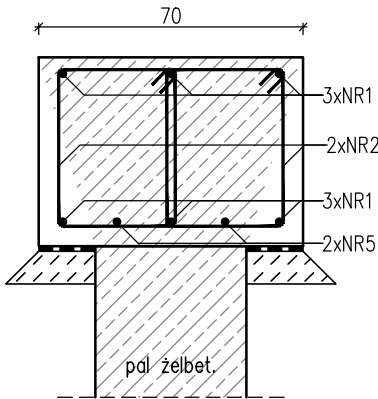
NR 6 8xØ6 A-IIIIN I= 1544  
strzemiona czterocięte, co 25cm



DOZBROJENIE GÓRĄ  
szt. 4



DOZBROJENIE DOŁEM  
szt. 1



WYKAZ STALI ZBROJENIOWEJ

NAZWA ELEMENTU	NR PRETA	Ø PRETA	DŁUGOSC PRETA	ILOSC			DŁUGOSC RAZEM	
				PRETOW W ELEM.	ELEM.	RAZEM PRETOW	Ø6 A-IIIIN	Ø16 A-IIIIN
		mm	mm	szt.	szt.	szt.	m	m
Ława fund. ŁF1 – 50x70cm – 1 szt.								
	1	16	12000	106	1	106		1272.0
	2	6	1544	1584	1	1584	2445.7	
Ława fund. ŁF2 – 50x100cm – 1 szt.								
	3	16	12000	15	1	15		180.0
	4	6	2134	160	1	160	341.4	
Pręty podłużne – 5 szt.								
	5	16	3600	2	5	10		36.0
Strzemiona – 2 szt.								
	6	6	1544	8	2	16	24.7	
RAZEM [ m ] :							2811.8	1488.0
MASA JEDN. [ kg/m ] :							0.22	1.58
MASA [ kg ] :							623.8	2347.4
MASA CALK. [ kg ] :							2972	




BETON KONSTRUKCYJNY C30/37 (B37)  
BETON PODKŁADOWY C12/15 (B15)  
STAL ZBROJENIOWA  $f_{yk} = 500$  MPa (B500SP)  
OTULINA  $c_{nom,góra} = 30$ mm;  $c_{nom,pozostałe} = 50$ mm  
KLASA EKSPLOZyjCJI XC2

UWAGI:

- Wszystkie wymiary i lokalizacje fundamentów należy sprawdzić i potwierdzić na etapie realizacji.
- Fundamenty i ściany fundamentowe należy zabezpieczyć izolacją przeciwwodną.
- Pod fundamentami należy wykonać warstwę betonu podkładowego gr. 10cm oraz dwie warstwy folii lub papy.
- Z fundamentów należy wystawić startery pod słupy i ściany wg proj. typowego. Zbrojenie słupów i ścian należy skrócić/dopasować do projektowanego posadowienia.
- Pręty należy łączyć na zakład długości min.  $40\phi$ pręta, chyba że podano inaczej. Zakład prętów w jednym przekroju nie powinien przekraczać 50%.
- Fundamenty należy łączyć w narożnikach poprzez wygięcie prętów na kształt litery L lub dołożenie prętów narożnikowych. W obu przypadkach należy zachować wymaganą długość zakładu.
- Poziom projektowanej posadzki  $\pm 0.00 = 1,70$ m n.p.m.
- Rozpratrywać łącznie z rysunkami pozostałych branż oraz projektami powiązanymi.
- Wymiary podane w centymetrach [cm] lub z podaną jednostką, poziomy w metrach [m]. Wymiary zbrojenia podane osiowo w milimetrach [mm].
- W razie niejasności skontaktować się z Projektantem.



81-639 Gdynia  
ul. Pasieczna 20  
tel/fax (58) 340-95-03  
e-mail: firmawela@wp.pl

Tytuł:			Skala:		
ZBROJENIE ŁAW FUNDAMENTOWYCH			1:20		
br. konstrukcyjna	Zespół projektowy:		Nr uprawnień:	Data:	Podpis:
	Projektant: mgr inż. Elżbieta Wewińska		1957/Gd/85 specj. konstr. b/o	09.2024r.	
	Sprawdzający: mgr inż. Arkadiusz Formela		POM/0338/PBKb/21 specj. konstr. b/o		
	Opracowujący: inż. Szymon Wantoch—Rekowski				
Projekt:				Nr rys.:	
Projekt posadowienia hali sportowej z zapleczem dydaktyczno-socjalnym				KW-3.1	
Inwestor:				Faza:	
Gmina Cedry Wielkie 83-020 Cedry Wielkie, ul. M. Płazynskiego 16				Projekt	
Adres:				wykonawczy	
83-020 Cedry Wielkie, Wocławki ul. Władysława Łokietka 40, ID.220402_2.0013.97					